

# MPT-Montagesockel für Flachdachmontage

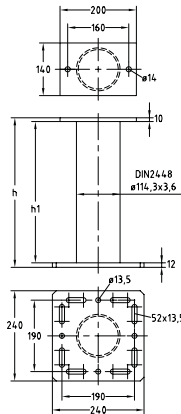
feuerverzinkt

## Anwendung

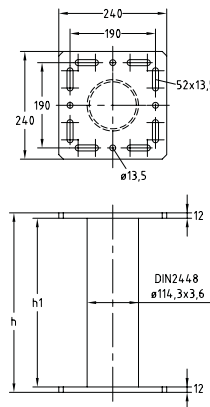
- Montagesockel für Aufständigung von Klimageräten, Lüftungskanälen etc. auf Flachdächern

## Ihre Vorteile

- Stabile quadratische Grundplatte für gleichmäßige Lastverteilung
- Durch die MPT-Grundplatte Anbindung an MPT-Tragprofile möglich
- Feuerverzinkt für Langlebigkeit im Außenbereich



MPT 240x240 + 200x140, D 114,3



MPT 240x240 + 240x240, D 114,3



Typ	Höhe [mm]	Gewicht [kg]	Artikel-Nr.	Abgabeeinheit	Mengeneinheit
MPT 240x240 + 200x140, D 114,3	600	13,37	176060	1	Stück
MPT 240x240 + 240x240, D 114,3		15,53	176061		

**i** Ein weiterer feuerverzinkter Montagesockel ist in dem Kapitel „Feuerverzinkte Produkte“ zu finden.