

# MPC-Hammerkopfschrauben

Edelstahl

## Anwendung

- Zur zeitsparenden, rationellen Befestigung an MPC-Systemschienen

## Ihre Vorteile

- Ideal zur Montage von Schienenkonstruktionen und Verbindungselementen

- Passend für die Profile 38/24, 38/40, 39/52, 40/60, 40/80, 38/48, 38/80 und 40/120
- Zum direkten Einführen in den Schienenschlitz - auch zwischen den Befestigungsschrauben
- Lieferung mit Unterlegscheiben und Sechskantmuttern



## Produktleistungen



Für Profile	Max. zulässige Punkttragfähigkeit der Schiene [N]	Anschlussgewinde	Max. empfohlene Belastung Zug Fz [N]	Anzugsdrehmoment [Nm]
38/24	2.200	M8	2.200	20
		M10		30
38/40, 38/80	5.000	M8	5.000	20
		M10		30
39/52	6.700	M8	6.700	20
		M10		30
40/60, 40/80, 40/120	8.300	M8	8.300	20
		M10		30

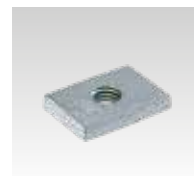
Anschlussgewinde	Länge [mm]	Nutzbare Gewindelänge [mm]	Material	Artikel-Nr.	Abgabeeinheit	Mengeinheit
M8	30	20	V2A	115331	50	Stück
M10		19		115307		

## MPC-Schiebemutter

für MPC-Systemschienen und Schienenkonsolen, Edelstahl



Für Profile	Gewinde	Länge [mm]	Breite [mm]	Dicke [mm]	Material V2A Artikel-Nr.	Material V4A Artikel-Nr.	Abgabeeinheit	Mengeinheit
27/18, 28/30	M8	22	14	5	120031	120035	100	Stück
38/40, 40/60	M6	32,8	23	6	148758	-		
		31	16		148760			
	32,8	23	118034		118037			
		M10	117962		117965			
M12	117980	117983						



## MPC-Schienenendmutter

für MPC-Systemschienen und Schienenkonsolen, Edelstahl

Für Profile	Gewinde	Länge [mm]	Breite [mm]	Dicke [mm]	Material	Artikel-Nr.	Abgabeeinheit	Mengeinheit
38/40, 40/60	M10	70	30	6	V2A	118147	50	Stück

