

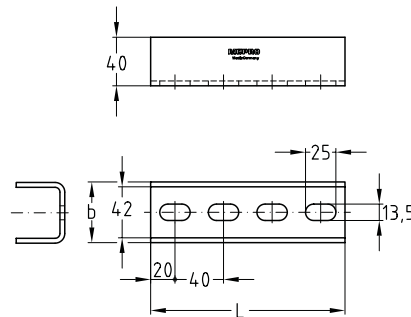
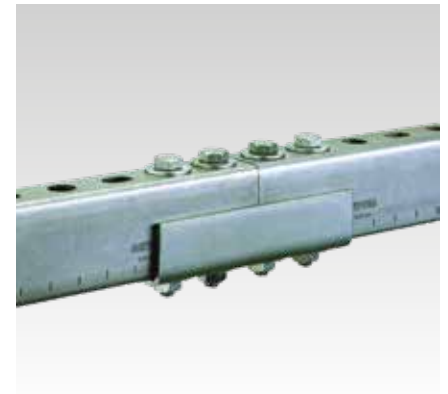
Schienenverbinder
schwere Ausführung, feuerverzinkt

Anwendung

- Schnelle Stoßverbindung von MPC- und MPR-Systemschienen
- Für den Außeneinsatz geeignet

Ihre Vorteile

- Ermöglicht exaktes Ausrichten der Schiene
- Kraftschlüssige Verbindung über 4 Schrauben
- Für hochbelastbare Verbindungen:
 - formschlüssige Verbindung bei Durchsteckmontage mittels Gewindestiften oder Sechskantschrauben und Sechskantmuttern
 - mit 4 Langlöchern, angepasst auf das Lochbild der MPC-Systemschienen
- Für hochbelastbare Verbindungen auch in doppelt lang lieferbar



Für Profile	Maße [mm]		Artikel-Nr.	Abgabereinheit	Mengeinheit
	b	L			
38/40-40/120, 41/21-41/124	50	160	120140	1	Stück

