

Gewindemuffen

zur Verlängerung von Befestigungsgewinden, verzinkt

Gewinde	Länge [mm]	Außen-Ø [mm]	Max. empfohlene Belastung Zug [N]	Artikel-Nr.	Abgabeeinheit	Mengeneinheit
M6	30	10	4.400	113248	100	Stück
M8	20	11	8.100	113254		
	30			113259		
	40			113274		
	50			113283		
M10	30	13	12.800	113175		
	40			113190		
M12	30	15	18.600	113196		
	40			113205		
	55			113220		



Parallelverbinder

für Gewindestangen oder Gewindestifte, verzinkt

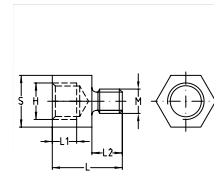
Für Gewinde	Länge [mm]	Max. empfohlene Belastung [N]	Artikel-Nr.	Abgabeeinheit	Mengeneinheit
M8	35	1.000	120137	100	Stück
M10		1.500	120141	50	



Reduzierstücke

verzinkt

Außen-gewinde M	Innen-gewinde H	Schlüssel-weite [mm]	Max. empfohlene Belastung Zug [N]	Maße [mm]			Artikel-Nr.	Abgabe-einheit	Mengen-einheit
				L	L1	L2			
M6	M8	13	4.400	19	7	7	113494	100	Stück
	M10			21		8	113491		
M8	M6	17	8.100	20,5	6	8,5	113506	50	Stück
	M10			23	7	8	113509		
	M12				8		113503		
M10	M6	13	4.400	21	7		113462	50	Stück
	M8		8.100			113468			
	M12	17	12.800	25	7,5	10	113456		
M12	M16	24		32	13		113459	100	Stück
	M8	13	8.100	23	7		113482	50	Stück
	M10		12.800		8	9	113474		
M16	M16	24	18.600	32	13		113477		
	M10	19	12.800		9	14	113485		
	M12		18.600		10		113488		



Reduziermuffen

verzinkt

Gewinde	Länge [mm]	Außen-Ø [mm]	Schlüssel-weite [mm]	Max. empfohlene Belastung Zug [N]	Artikel-Nr.	Abgabe-einheit	Mengen-einheit
M6/M8	30	-	13	4.400	113441	100	Stück
M8/M10	40	16	-	8.100	113444		
M8/M12					113447		
M10/M12				12.800	113434		



Gewinde M6/M8



Gewinde ≥ M8/M10

Übergangsmuffen verzinkt

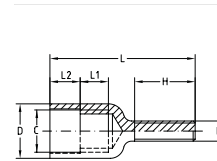
Gewinde	Länge [mm]	Außen-Ø [mm]	Artikel-Nr.	Abgabereinheit	Mengeinheit
M8-½"	38	26	130314	50	Stück
M10-½"			130312		
M12-½"			130313		
½"-1"	51	39,5	167487		



Sicherheitsverbinder

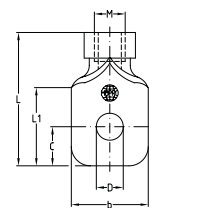
Übergangsstück vom Rohrgewinde zu metrischem Gewinde, verzinkt

Anschluss-gewinde	Für Rohr-gewinde C	Gesamt-länge [mm]	Gewinde-länge [mm]	Maße [mm]			Artikel-Nr.	Abgabe-einheit	Mengen-einheit
				D	L1	L2			
M10	½"	52	10	27	14	15	123596	1	Stück
		72	30				123612		
M12	¾"	60	10	32	16		123600		
							123604		
		85	35				123608		



Blattschrauben mit Zusatzring mit Rundloch, verzinkt

Gewinde	Loch-Ø [mm]	Max. empfohlene Belastung Zug [N]	Maße [mm]					Artikel-Nr.	Abgabe-einheit	Mengen-einheit
			C	D	L	L1	b			
M8	8,5	3.600	14	8,5	50	29	25	106600	100	Stück
M10	10,5	4.600	15	10,5	52	30	30	106597		
M12	13	3.600		13				106598		



Blattschrauben mit Zusatzring 45° mit Rundloch, verzinkt

Gewinde	Loch-Ø [mm]	Max. empfohlene Belastung Zug [N]	Maße [mm]					Artikel-Nr.	Abgabe-einheit	Mengen-einheit
			C	D	L	L1	b			
M8	8,5	1.700	14	8,5	50	29	25	174423	100	Stück
M10	10,5	2.700	15	10,5	52	30	30	174424		
M12	13	1.700		13				174450		



Langlochschaube mit metrischem Gewinde, verzinkt

Gewinde	Langloch V	Maße [mm]			Artikel-Nr.	Abgabe-einheit	Mengen-einheit
		A	L	L1			
M8	8,5 x 25 mm	28	77	30	114454	100	Stück

