

Rohrschlitten Typ THV-2

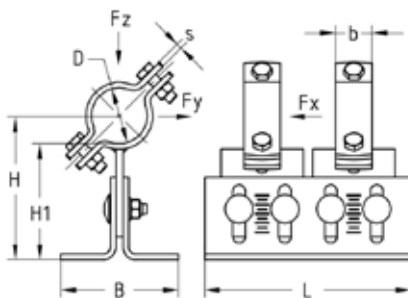
mit zwei Rohrschellen, DIN 3567

Anwendung

- Für die Befestigung von Rohrleitungen in der schweren Haus-technik, im Industrie- und Anlagenbau
- Zur Befestigung von Rohrleitungen mit Gefälle oder konstanter Centerline

Ihre Vorteile

- Individuelle Einstellung des Abstandes der Rohrschelle von der Unterkonstruktion auf der Baustelle
- Ausgleich von Höhentoleranzen und Unebenheiten der Unterkonstruktion
- Neigungsverstellung Rohrachse bis max. 10°
- Feuerverzinkt für Einsatz im Außenbereich geeignet



Typ	Verstellbereich [mm]	Nennweite DN	Rohr- außen- Ø D [mm]	Maße [mm]						Belastung			Gewicht [kg]	Artikel-Nr.	Abgabe- einheit	Mengen- einheit
				b	s	B	H	H1	L	Fx [kN]	Fy [kN]	Fz [kN]				
THV-2-100 W37-OF-SF 33,7	100 - 140	25	33,7	30	5	128	117 - 157	100 - 140	225	7,2	4,6	16	4,54	169670	1	Stück
THV-2-100 W37-OF-SF 42,4		32	42,4				122 - 162			7	4,5	4,61	169671			
THV-2-100 W37-OF-SF 48,3		40	48,3	125 - 165	6,8		4,4			4,65	169672					
THV-2-100 W37-OF-SF 60,3		50	60,3	132 - 172	6,6		4,2			5,35	169673					
THV-2-100 W37-OF-SF 76,1		65	76,1	140 - 180	6,3		4			5,59	169674					
THV-2-100 W37-OF-SF 88,9		80	88,9	146 - 186	6,1		3,9			5,67	169675					
THV-2-100 W37-OF-SF 114,3		100	114,3	161 - 201	5,7		3,6			7,75	169676					
THV-2-100 W37-OF-SF 139,7		125	139,7	173 - 213	5,3		3,4			8,25	169677					
THV-2-100 W37-OF-SF 168,3		150	168,3	188 - 228	5		3,2			8,8	169678					
THV-2-100 W37-OF-SF 193,7		175	193,7	200 - 240	4,7		3			9,3	169679					
THV-2-100 W37-OF-SF 219,1	200	219,1	213 - 253	4,5	2,9	9,81	169680									
THV-2-140 W37-OF-SF 33,7	140 - 180	25	33,7	30	5	128	157 - 197	140 - 180	225	5,7	3,6	16	4,99	169681	1	Stück
THV-2-140 W37-OF-SF 42,4		32	42,4				162 - 202			5,6	3,5	5,06	169682			
THV-2-140 W37-OF-SF 48,3		40	48,3	165 - 205	5,5		3,5			5,1	169683					
THV-2-140 W37-OF-SF 60,3		50	60,3	172 - 212	5,3		3,4			5,8	169684					
THV-2-140 W37-OF-SF 76,1		65	76,1	180 - 220	5,1		3,3			5,97	169685					
THV-2-140 W37-OF-SF 88,9		80	88,9	186 - 226	5		3,2			6,12	169686					
THV-2-140 W37-OF-SF 114,3		100	114,3	201 - 241	4,7		3			8,2	169687					
THV-2-140 W37-OF-SF 139,7		125	139,7	213 - 253	4,5		2,9			8,7	169688					
THV-2-140 W37-OF-SF 168,3		150	168,3	228 - 268	4,2		2,7			9,25	169689					
THV-2-140 W37-OF-SF 193,7		175	193,7	240 - 280	4,1		2,6			9,75	169690					
THV-2-140 W37-OF-SF 219,1	200	219,1	253 - 293	3,9	2,5	10,26	169691									
THV-2-180 W37-OF-SF 33,7	180 - 220	25	33,7	30	5	128	197 - 237	180 - 220	225	4,7	3	16	5,44	169692	1	Stück
THV-2-180 W37-OF-SF 42,4		32	42,4				202 - 242			5,51	169693					
THV-2-180 W37-OF-SF 48,3		40	48,3	205 - 245	4,6		2,9			5,56	169694					
THV-2-180 W37-OF-SF 60,3		50	60,3	212 - 252	4,5		2,8			6,25	169695					
THV-2-180 W37-OF-SF 76,1		65	76,1	220 - 260	4,3		2,8			6,42	169696					
THV-2-180 W37-OF-SF 88,9		80	88,9	226 - 266	4,2		2,7			6,57	169697					
THV-2-180 W37-OF-SF 114,3		100	114,3	241 - 281	4		2,6			8,65	169698					
THV-2-180 W37-OF-SF 139,7		125	139,7	253 - 293	3,9		2,5			9,15	169699					
THV-2-180 W37-OF-SF 168,3		150	168,3	268 - 308	3,7		2,4			9,7	169700					
THV-2-180 W37-OF-SF 193,7		175	193,7	280 - 320	3,5		2,3			10,21	169701					
THV-2-180 W37-OF-SF 219,1	200	219,1	293 - 333	3,4	2,2	10,71	169702									

⚠ Bei den Schrauben zur Höhenverstellung bitte ein Anzugsdrehmoment von 75 Nm beachten.