

Rohrschlitten Typ UPG-1

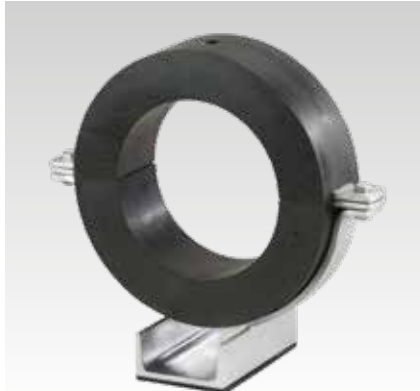
aus U-Profil nach DIN 1026

Anwendung

- Rohrschlitten aus U-Profilstahl
- Ausführung zur Aufnahme von einer Kälterohrschelle Typ 170 EX

Ihre Vorteile

- Zwei verschiedene Isolierstärken lieferbar
- Polyamid Gleitplatte für geringen Gleitwiderstand
- Ausführung feuerverzinkt (weitere Oberflächen auf Anfrage)
- Rohrschlitten auch mit unter 45° aufgeschweißter Rohrschelle lieferbar (bei Bestellung gesondert anzugeben)



UPG-1 und ISO-Schelle Typ 170 EX - separat zu bestellen

Produktleistungen

ISO-Schellen Typ 170 EX

Material	Polyurethan, schwarz
Raumgewicht	250 kg/m ³
Wärmeleitfähigkeit	$\lambda = 0,029$ W/mK bei -180 °C, $\lambda = 0,032$ W/mK bei -150 °C, $\lambda = 0,038$ W/mK bei -100 °C, $\lambda = 0,044$ W/mK bei -50 °C, $\lambda = 0,047$ W/mK bei -20 °C, $\lambda = 0,049$ W/mK bei 0 °C, $\lambda = 0,052$ W/mK bei +20 °C, $\lambda = 0,054$ W/mK bei +40 °C
Brandklasse	B2 nach DIN 4102 (normal entflammbar)
Temperaturbeständigkeit	-50 °C bis +105 °C
Wasserdampfdiffusionswiderstand	$\mu = 1.430$

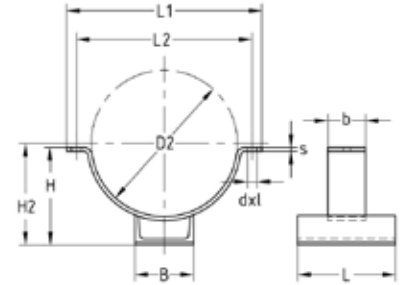
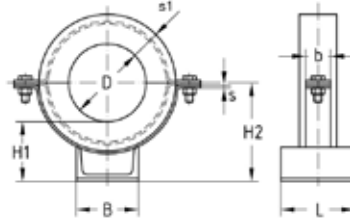
Typ	Nennweite DN	Artikel-Nr.		Abgabeeinheit	Mengeneinheit	Zubehör			
		Rohrschlitten	ISO-Schelle			Schrauben	Muttern		
UPG-1-W37-OF-SF ISO40 114,3	100	117190	111173	1	Stück	105636	105445		
UPG-1-W37-OF-SF ISO40 133,0	125	117096	111175						
UPG-1-W37-OF-SF ISO40 139,7	150	117105	111177						
UPG-1-W37-OF-SF ISO40 159,0		117108	111179						
UPG-1-W37-OF-SF ISO40 168,3		117117	111181						
UPG-1-W37-OF-SF ISO40 219,1	200	117193	111183			105642	105459		
UPG-1-W37-OF-SF ISO40 273,0	250	117133	111187			105680			
UPG-1-W37-OF-SF ISO40 323,9	300	117196	111191			105642		105445	
UPG-1-W37-OF-SF ISO40 406,4	400	117199	111199						
UPG-1-W37-OF-SF ISO60 219,1	200	117129	111185						
UPG-1-W37-OF-SF ISO60 273,0	250	117142	111189				105680		105459
UPG-1-W37-OF-SF ISO60 323,9	300	117151	111193				117157		111195
UPG-1-W37-OF-SF ISO60 355,6	350	117157	111195						
UPG-1-W37-OF-SF ISO60 368,0	400	117163	111197						
UPG-1-W37-OF-SF ISO60 406,4		117166	111201						
UPG-1-W37-OF-SF ISO60 457,2		117175	111203						
UPG-1-W37-OF-SF ISO60 508,0	500	117181	111205			117186	111207		
UPG-1-W37-OF-SF ISO60 609,6	600	117186	111207						

⚠ Alle Einzelteile sind getrennt zu bestellen. Bitte entnehmen Sie die entsprechenden Artikelnummern der Tabelle. Rohrschlitten ohne Polyamid-Gleitplatte auf Anfrage.

Rohrschlitten Typ UPG-1

aus U-Profil nach DIN 1026

Alternative
Rohrschelle um 45° gedreht
(wird in der Bestellung
gesondert angegeben)



Typ	Nenn- weite DN	Rohr- außen- Ø D [mm]	Maße [mm]																			
			d x l	b	s	B	D2	H	H1	H2	L	L1	L2	s1								
UPG-1-W37-OF-SF ISO40 114,3	100	114,3	14 x 20	40	4	80	194	140	87	144	120	274	238	40								
UPG-1-W37-OF-SF ISO40 133,0	125	133					213	150	88	154					300	264						
UPG-1-W37-OF-SF ISO40 139,7		139,7					220	153	87	157												
UPG-1-W37-OF-SF ISO40 159,0	150	159					18 x 25	50	8	100					239	165	90	169	200	319	279	
UPG-1-W37-OF-SF ISO40 168,3		168,3								248					168	88	172	328				288
UPG-1-W37-OF-SF ISO40 219,1	200	219,1								120					299	199	97					
UPG-1-W37-OF-SF ISO40 273,0	250	273	18 x 25	60	140	120	353	227	99	235	240	453	413									
UPG-1-W37-OF-SF ISO40 323,9	300	323,9	140			404	257	103	265	504				464								
UPG-1-W37-OF-SF ISO40 406,4	400	406,4	120			486	299	104	307						606	556						
UPG-1-W37-OF-SF ISO60 219,1	200	219,1	14 x 20	80	180	120	339	219	117	227	240	439	399	60								
UPG-1-W37-OF-SF ISO60 273,0	250	273	18 x 25			140	393	248	120	256					493	453						
UPG-1-W37-OF-SF ISO60 323,9	300	323,9	60			140	444	277	123	285							544	504				
UPG-1-W37-OF-SF ISO60 355,6	350	355,6	80			140	476	294	124	302					576	536						
UPG-1-W37-OF-SF ISO60 368,0		368				240	488	300		308							588	548				
UPG-1-W37-OF-SF ISO60 406,4	400	406,4				240	526	319		327					646	596						
UPG-1-W37-OF-SF ISO60 457,2	450	457,2		240	577	346	123	354	697	647												
UPG-1-W37-OF-SF ISO60 508,0	500	508	180	628	378	132	386	748			698											
UPG-1-W37-OF-SF ISO60 609,6	600	609,6	180	730	430	189	438		848	798												

