

### Rohrschlitten Typ UPG-2

aus U-Profil nach DIN 1026

#### Anwendung

- Rohrschlitten aus U-Profilstahl
- Ausführung zur Aufnahme von zwei Kälterohrschellen Typ 170 EX

#### Ihre Vorteile

- Zwei verschiedene Isolierstärken lieferbar
- Polyamid Gleitplatte für geringen Gleitwiderstand
- Ausführung feuerverzinkt (weitere Oberflächen auf Anfrage)
- Rohrschlitten auch mit unter 45° aufgeschweißter Rohrschelle lieferbar (bei Bestellung gesondert anzugeben)



UPG-2 und ISO-Schellen Typ 170 EX - separat zu bestellen

#### Produktleistungen

##### ISO-Schellen Typ 170 EX

Material	Polyurethan, schwarz
Raumgewicht	250 kg/m³
Wärmeleitfähigkeit	$\lambda = 0,029 \text{ W/mK}$ bei $-180 \text{ °C}$ , $\lambda = 0,032 \text{ W/mK}$ bei $-150 \text{ °C}$ , $\lambda = 0,038 \text{ W/mK}$ bei $-100 \text{ °C}$ , $\lambda = 0,044 \text{ W/mK}$ bei $-50 \text{ °C}$ , $\lambda = 0,047 \text{ W/mK}$ bei $-20 \text{ °C}$ , $\lambda = 0,049 \text{ W/mK}$ bei $0 \text{ °C}$ , $\lambda = 0,052 \text{ W/mK}$ bei $+20 \text{ °C}$ , $\lambda = 0,054 \text{ W/mK}$ bei $+40 \text{ °C}$
Brandklasse	B2 nach DIN 4102 (normal entflammbar)
Temperaturbeständigkeit	$-50 \text{ °C}$ bis $+105 \text{ °C}$
Wasserdampfdiffusionswiderstand	$\mu = 1.430$

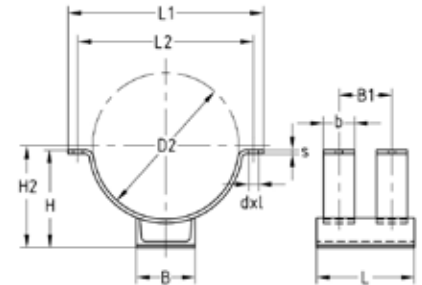
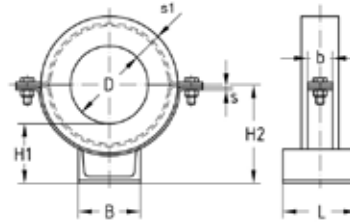
Typ	Nennweite DN	Artikel-Nr.		Abgabereinheit	Mengeneinheit	Zubehör			
		Rohrschlitten	ISO-Schelle			Schrauben	Muttern		
UPG-2-W37-OF-SF ISO40 114,3	100	117099	111173	1	Stück	105636	105445		
UPG-2-W37-OF-SF ISO40 133,0	125	117102	111175						
UPG-2-W37-OF-SF ISO40 139,7		117111	111177						
UPG-2-W37-OF-SF ISO40 159,0	150	117114	111179						
UPG-2-W37-OF-SF ISO40 168,3		117120	111181						
UPG-2-W37-OF-SF ISO40 219,1	200	117123	111183						
UPG-2-W37-OF-SF ISO40 273,0	250	117136	111187						
UPG-2-W37-OF-SF ISO40 323,9	300	117145	111191						
UPG-2-W37-OF-SF ISO60 219,1	200	117126	111185						
UPG-2-W37-OF-SF ISO60 273,0	250	117139	111189						
UPG-2-W37-OF-SF ISO60 323,9	300	117148	111193						
UPG-2-W37-OF-SF ISO60 355,6	350	117154	111195						
UPG-2-W37-OF-SF ISO60 368,0		117160	111197						
UPG-2-W37-OF-SF ISO60 406,4	400	117169	111201						
UPG-2-W37-OF-SF ISO60 457,2	450	117172	111203						
UPG-2-W37-OF-SF ISO60 508,0	500	117178	111205						
UPG-2-W37-OF-SF ISO60 609,6	600	117184	111207						
								105642	
								105680	105459
								105642	105445
						105680	105459		

**!** Alle Einzelteile sind getrennt zu bestellen. Bitte entnehmen Sie die entsprechenden Artikelnummern der Tabelle. Rohrschlitten ohne Polyamid-Gleitplatte auf Anfrage.

### Rohrschlitten Typ UPG-2

aus U-Profil nach DIN 1026

Alternative  
Rohrschelle um 45° gedreht  
(wird in der Bestellung  
gesondert angegeben)



Typ	Nenn- weite DN	Rohr- außen- Ø D [mm]	Maße [mm]																		
			d x l	b	s	B	B1	D2	H	H1	H2	L	L1	L2	s1						
UPG-2-W37-OF-SF ISO40 114,3	100	114,3	14 x 20	40	4	80	60	194	140	87	144	120	274	238	40						
UPG-2-W37-OF-SF ISO40 133,0	125	133						213	150	88	154					300	264				
UPG-2-W37-OF-SF ISO40 139,7		139,7						220	153	87	157										
UPG-2-W37-OF-SF ISO40 159,0	150	159				100	50	8	120	100	239		165	90		169	200	319	279		
UPG-2-W37-OF-SF ISO40 168,3		168,3									248		168	88		172				328	288
UPG-2-W37-OF-SF ISO40 219,1	200	219,1									299		199	97		207					
UPG-2-W37-OF-SF ISO40 273,0	250	273	18 x 25	60	140	140	100	353	227	99	235	200	453	413							
UPG-2-W37-OF-SF ISO40 323,9	300	323,9						404	257	103	265				504	464					
UPG-2-W37-OF-SF ISO60 219,1	200	219,1	14 x 20	50	120	140	100	339	219	117	227	200	439	399			60				
UPG-2-W37-OF-SF ISO60 273,0	250	273						18 x 25	60	140	100				100	393		248	120	256	200
UPG-2-W37-OF-SF ISO60 323,9	300	323,9	80	120	140	100	100					444	277	123		285		240	544	504	
UPG-2-W37-OF-SF ISO60 355,6	350	355,6						80	120	140	100	100	476	294	124	302					240
UPG-2-W37-OF-SF ISO60 368,0		368	80	120	140	100	100						488	300		308		240	588	548	
UPG-2-W37-OF-SF ISO60 406,4	400	406,4						80	120	140	100	100	526	319		327					240
UPG-2-W37-OF-SF ISO60 457,2	450	457,2	80	120	140	100	100						577	346	123	354	240	697	647		
UPG-2-W37-OF-SF ISO60 508,0	500	508						80	120	140	100	100	628	378	132	386				240	748
UPG-2-W37-OF-SF ISO60 609,6	600	609,6	80	120	140	100	100						730	430	189	438	240	848	798		

