

MPC-Sattelflansch

Anwendung

- Einfache Montage stabiler Traversen aus MPC-Systemschienen
- Ideal einsetzbar bei beengten Einbauverhältnissen in Schächten und Kanälen

Ihre Vorteile

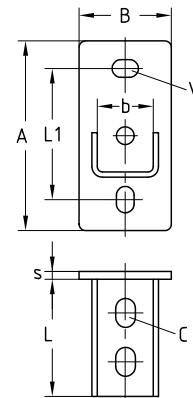
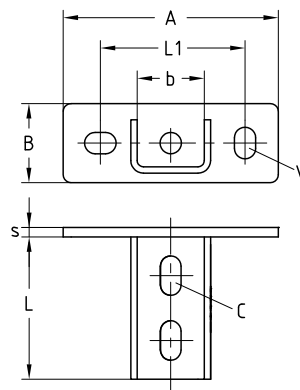
- Die Anordnung der Langlöcher „quer und längs“ in der Grundplatte ermöglicht die gute Ausrichtung des MPC-Sattelflansches
- Gute Lastabtragung durch die biegesteife Sattelverbindung
- Das ideale Verbindungselement bei Schienenkonstruktionen



MPC-Sattelflansch, quer



MPC-Sattelflansch, längs



Produktleistungen



Ausrichtung	Für Schienenprofile	Artikel-Nr.		Abgabereinheit	Mengen-einheit	Maße [mm]							
		V2A	V4A			A	B	b	L	L1	s	C	V
quer	27/18, 28/30	156822	159552	5	Stück	125	50	30	70	80	5	11 x 19	11 x 19
	38/40, 40/60	156824	156826			136		42	90	91,5	6	13 x 25	13,5 x 20
längs	27/18, 28/30	156821	159551			125	70	30	70	80	5	11 x 19	11 x 19
	38/40, 40/60	156823	156825			144		42	90	100	6	13 x 25	13,5 x 20