

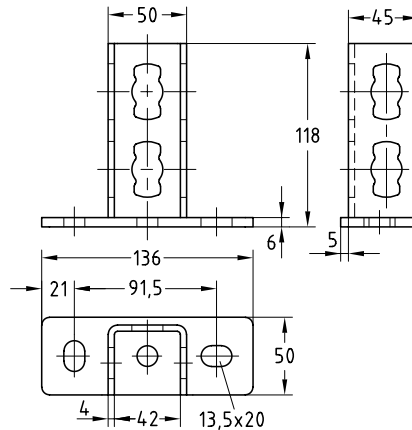
MPR-Sattelflansch quer Typ S+ feuerverzinkt

Anwendung

- Einfache Montage stabiler Traversen aus MPR-Systemschienen
- Ideal einsetzbar bei beengten Einbauverhältnissen in Schächten und Kanälen
- Einsatzgebiet im Innen- und Außenbereich

Ihre Vorteile

- Einfache Verbindung mit den MPR-Systemschienen durch Montage mit dem MPR-Verbindungsschloss Typ S+
- Gute Lastabtragung durch die biegesteife Sattelverbindung
- Das ideale Verbindungselement bei Schienenkonstruktionen insbesondere aus Systemschienen 41/41
- Längs- und Querloch zur direkten Befestigung am Baukörper



| Für Schienenprofile | Artikel-Nr. | Abgabeeinheit | Mengeneinheit |
|---------------------|-------------|---------------|---------------|
| 41/21-41/124 | 165875 | 1 | Stück |

