

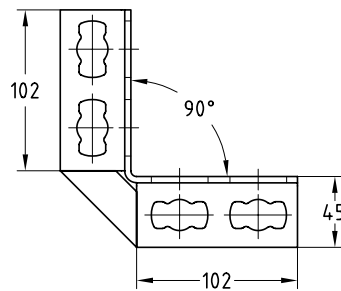
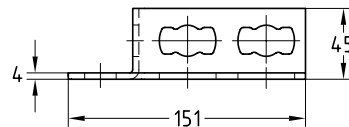
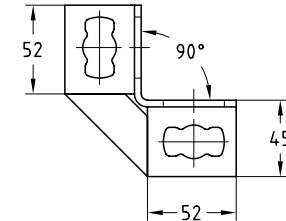
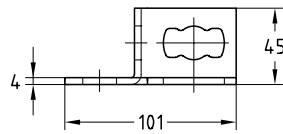
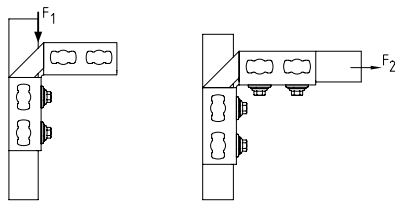
### MPR-Winkelverbinder 90° Typ S+ verzinkt

#### Anwendung

- Verbindungselement zur Konstruktion von Vorwandinstallationen, Regalen sowie Schienenkonstruktionen vorzugsweise mit MPR-Systemschiene 41/41
- Einsatzgebiet im Innenbereich

#### Ihre Vorteile

- Einfache und schnelle Montage von Winkelverbindungen mit dem MPR-Verbindungsschloss Typ S+
- Flexibel einsetzbar mit bis zu 4 Verbindungsschlössern je nach Ausführung
- Beim Einsatz von 2 Verbindungsschlössern je Schenkel erhöhte Lastübertragung
- Bei Verbindungen mit der MPR-Systemschiene 41/41 flexibel in 2 Richtungen einsetzbar



MPR-Winkelverbinder 90° 2+2 Typ S+



MPR-Winkelverbinder 90° 4+4 Typ S+

#### Produktleistungen

Ausführung	Zul. Lasten	Zul. Lasten
	F <sub>1</sub> [N]	F <sub>2</sub> [N]
2+2	4.000	2.000
4+4	8.000	4.000

Ausführung	Für Schienenprofile	Artikel-Nr.	Abgabereinheit	Mengeneinheit
2+2	41/21–41/124	165831	10	Stück
4+4		165832		