

MypoTHERM® Bodenschlauch Kompakt

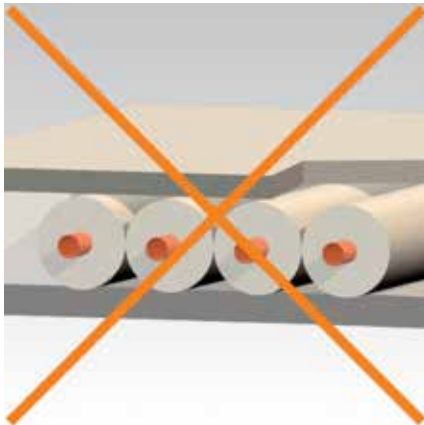
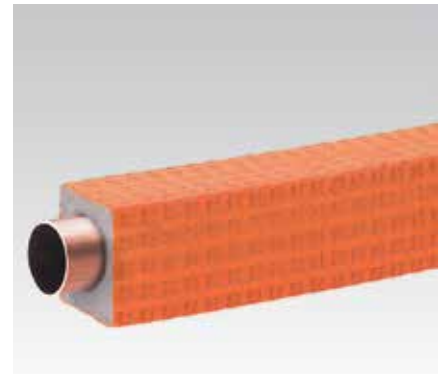
Anwendung

- Zur Isolierung von Rohrleitungen im Bodenaufbau wie z.B. Estrich

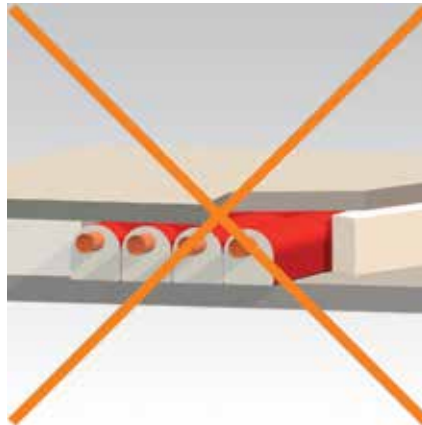
Ihre Vorteile

- Platzsparende Bauhöhe
- Rechteckige Rohrisolierung aus Polyethylen aus mindestens 50 % nachwachsenden Rohstoffen (dadurch geringe Umweltbelastung)
- Erfüllt die Anforderungen der Energieeinsparverordnung (EnEV)
- Boden-/Wandisolierung mit feuchtigkeitssperrender Schutzfolie

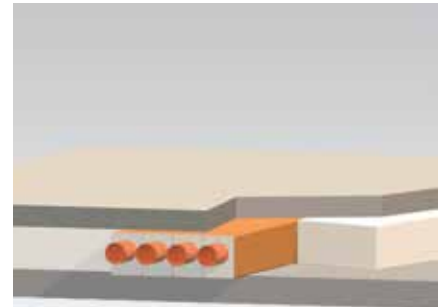
- Gute Körperschalldämmwirkung
- Hoher Wasserdampfdiffusionswiderstand
- Rechteckige Bauweise zur Vermeidung von unnötigen Zwischenräumen im Estrich
- Im Brandfall dioxinfrei
- Alterungsbeständig und unverrottbar



Vollisolierung: großer Bodenaufbau erforderlich



Exzentrischer Bodenschlauch: geringer Bodenaufbau möglich



MypoTHERM® Bodenschlauch Kompakt: geringster Bodenaufbau möglich

Produktleistungen



Wärmeleitfähigkeit	$\lambda_{10} = 0,036 \text{ W/mK}$, $\lambda_{40} = 0,040 \text{ W/mK}$, $\lambda_{90} = 0,053 \text{ W/mK}$, Dämmdicke 9 mm $\lambda_{10} = 0,038 \text{ W/mK}$, $\lambda_{40} = 0,042 \text{ W/mK}$, $\lambda_{90} = 0,055 \text{ W/mK}$, Dämmdicke $\geq 25 \text{ mm}$
Wasserdampfdiffusionswiderstand	$\mu \geq 16.000$
Temperaturbeständigkeit	0 °C bis +100 °C
Trittschallschutz (DIN 4109)	bis zu 32 dB(A) nach Fraunhofer Institut, Beiblatt 2 zur DIN 4109
Baustoffklasse	E nach EN 13501-1
EG-Konformitätszertifikat	NMC-0038

Dämmdicke (unterhalb des Rohres) [mm]	Iso-Typ	Nach EnEV 2009	Für Rohraußen-Ø					Bauhöhe [mm]	Artikel-Nr.	Abgabereinheit	Mengeinheit	Inhalt [m/Karton]	Zuschnitt
			Kupfer CU		Stahl FE		Kunststoff MSV & PEX [mm]						
			DN	[mm]	DN	[mm]							
9	15-9	Anlage 5 Zeile 7	10	15	8	13,5	-	31,0	140319	1	Karton	170	Schlauchstücke à 2 m
			15	18	10	17,2	16	34,0	140320			120	
			20	22	15	21,3	20	38,0	140321			110	
			25	28	20	26,9	25	46,5	140322			70	
			32	35	25	33,7	32	52,5	140323			58	
25	15-25	100 %	10	15	8	13,5	-	52,0	140324		100		
			15	18	10	17,2	16	55,0	140325		84		
			20	22	15	21,3	20	59,0	140326		72		
			25	28	20	26,9	25	64,0	140327		58		
38	35-38	100 %	32	35	25	33,7	32	83,0	153857		32		
46	42-46	100 %	40	42	32	42,4	40	104,0	170835		20		