

ISO-Schellen RTN+ Typ 2 und 4

zweiteilig, mit Schraubrohrschele ohne Einlage und ISO-Schale, verzinkt

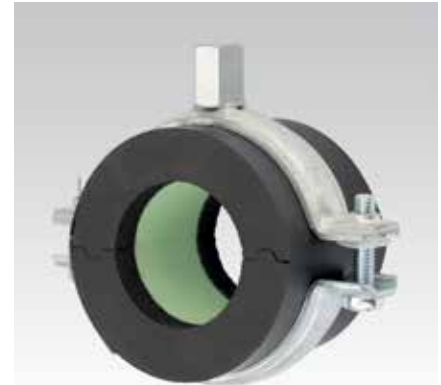
Anwendung

- Isolierung von Rohrleitungen in Kälteanwendungen
- Ideal geeignet für die Isolierung in der Lüftungs- und Klimatechnik, Kühltechnik sowie von Kaltwasserleitungen

Ihre Vorteile

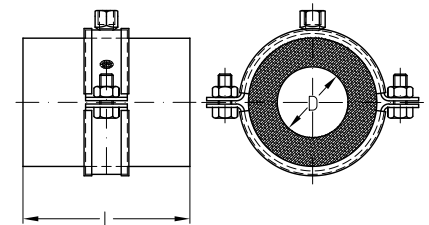
- Konsequente Vermeidung von Temperaturbrücken bei kälteführenden Rohrleitungen

- Hohe Isolierwirkung durch Tragelement aus PIR und Ummantelung mit synthetischem Kautschuk
- Isolierstärke abgestimmt auf die zunehmenden Dämmschichtdicken der Isolierschläuche
- Stirnseitige Kautschukflächen ermöglichen die problemlose Verklebung mit der Rohrisolierung aus Kautschukmaterial



Produktleistungen

| | |
|---------------------------------|---|
| Material | Polyurethan-Polyisocyanurat-Hartschaum, synthetischer Kautschuk |
| Raumgewicht | 120 kg/m ³ |
| Wärmeleitfähigkeit | $\lambda = 0,034 \text{ W/mK}$ bei 0 °C $\lambda = 0,038 \text{ W/mK}$ bei +40 °C |
| Brandklasse | DIN EN 13501-1:2007 Euroklasse E |
| Temperaturbeständigkeit | -45 °C bis +105 °C |
| Wasserdampfdiffusionswiderstand | $\mu = 10.000$ |
| Ausführung | ISO-Schale mit hochflexiblem, geschlossenzelligem Dämmsystem mit hohem Wasserdampfdiffusionswiderstand und niedriger Wärmeleitfähigkeit, mit zweiteiliger Rohrschelle |



| Rohr außen- \varnothing | Schraubrohrschele ohne Einlage, verzinkt Max. empfohlener Befestigungsabstand [m] |
|---------------------------|---|
| 6–15 mm | 2,00 |
| 3/8"–18 mm | 2,25 |
| 1/2"–24 mm | 2,75 |
| 3/4"–30 mm | 3,00 |
| 1"–38 mm | 3,50 |
| 1 1/4"–44,5 mm | 3,75 |
| 1 1/2"–57 mm | 4,25 |
| 2"–70 mm | 4,75 |
| 2 1/2"–80 mm | 5,50 |
| ab 3" | 6,00 |

ISO-Schellen RTN+ Typ 2 – Isolierstärke 9,5–15 mm zweiteilig, mit Schraubrohrschele ohne Einlage und ISO-Schale, verzinkt

| Rohr außen-Ø D | | | ISO-Schellen Anschlussgewinde M10 | | | ISO-Schalen RTN+ Typ 2 | | | | |
|-----------------|---------------------|-------------------|--------------------------------------|--------------------|--------------------|-----------------------------|---------------------------|-----------------------------------|--------------------|--------------------|
| Cu-Rohr [mm] | Stahlrohr [Zoll] | Stahlrohr [mm] | Artikel-Nr. komplette Schelle | Abgabe- einheit | Mengen- einheit | Schalen- länge L [mm] | Außen-Ø Schale [mm] | Artikel-Nr. einzelne Schale | Abgabe- einheit | Mengen- einheit |
| 6,0 | | 6,0 | 150558 | 1 | Stück | 50 | 25 | 149190 | 1 | Stück |
| 8,0 | | 8,0 | 150559 | | | | 28 | 149191 | | |
| 10,0 | 1/8 | 10,2 | 150560 | | | | 34 | 149192 | | |
| 12,0 | | 12,5 | 150561 | | | | 36 | 149193 | | |
| 15,0 | 1/4 | 13,5 | 150562 | | | | 40 | 149194 | | |
| 18,0 | 3/8 | 17,2 | 150563 | | | | 43 | 149195 | | |
| 22,0 | 1/2 | 21,3 | 150564 | | | | 47 | 149196 | | |
| 28,0 | 3/4 | 26,9 | 150565 | | | | 53 | 149197 | | |
| 35,0 | 1 | 33,7 | 150566 | | | | 61 | 149198 | | |
| 38,0 | | 38,0 | 150567 | | | | 65 | 149199 | | |
| 42,0 | 1 1/4 | 42,4 | 150568 | | | | 69 | 149200 | | |
| | 1 1/2 | 48,3 | 150569 | | | | 76 | 149201 | | |
| 54,0 | | 54,0 | 150570 | | | | 82 | 149202 | | |
| 57,0 | | 57,0 | 150571 | | | | 85 | 149203 | | |
| | 2 | 60,3 | 150572 | | | | 89 | 149204 | | |
| 64,0 | | 63,5 | 150573 | | | | 92 | 149205 | | |
| | | 70,0 | 150574 | | | | 98 | 149206 | | |
| 76,1 | 2 1/2 | 76,1 | 150575 | | | | 105 | 149207 | | |
| | | 80,0 | 150576 | | | | 109 | 149208 | | |
| 88,9 | 3 | 88,9 | 150577 | | | | 118 | 149209 | | |
| | 3 1/2 | 101,6 | 150578 | 134 | 149210 | | | | | |
| 108,0 | | 108,0 | 150579 | 141 | 149211 | | | | | |
| 114,0 | 4 | 114,3 | 150580 | 144 | 149212 | | | | | |



ISO-Schellen RTN+ Typ 4 – Isolierstärke 15,5–25,5 mm zweiteilig, mit Schraubroherschelle ohne Einlage und ISO-Schale, verzinkt

| Rohr außen-Ø D | | | ISO-Schellen Anschlussgewinde M10 | | | ISO-Schalen RTN+ Typ 4 | | | | |
|-----------------|---------------------|-------------------|--------------------------------------|--------------------|--------------------|-----------------------------|---------------------------|-----------------------------------|--------------------|--------------------|
| Cu-Rohr [mm] | Stahlrohr [Zoll] | Stahlrohr [mm] | Artikel-Nr. komplette Schelle | Abgabe- einheit | Mengen- einheit | Schalen- länge L [mm] | Außen-Ø Schale [mm] | Artikel-Nr. einzelne Schale | Abgabe- einheit | Mengen- einheit |
| 10,0 | 1/8 | 10,2 | 150581 | 1 | Stück | 50 | 46 | 149213 | 1 | Stück |
| 12,0 | | 12,5 | 150582 | | | | 48 | 149214 | | |
| 15,0 | 1/4 | 13,5 | 150583 | | | | 52 | 149215 | | |
| 18,0 | 3/8 | 17,2 | 150584 | | | | 55 | 149216 | | |
| 22,0 | 1/2 | 21,3 | 150585 | | | | 60 | 149217 | | |
| 28,0 | 3/4 | 26,9 | 150586 | | | | 66 | 149219 | | |
| 35,0 | 1 | 33,7 | 150587 | | | | 74 | 149220 | | |
| 38,0 | | 38,0 | 150588 | | | | 79 | 149221 | | |
| 42,0 | 1 1/4 | 42,4 | 150589 | | | | 85 | 149222 | | |
| | 1 1/2 | 48,3 | 150590 | | | | 91 | 149223 | | |
| 54,0 | | 54,0 | 150591 | | | | 98 | 149224 | | |
| 57,0 | | 57,0 | 150592 | | | | 101 | 149225 | | |
| | 2 | 60,3 | 150593 | | | | 105 | 149226 | | |
| 64,0 | | 63,5 | 150594 | | | | 109 | 149227 | | |
| | | 70,0 | 150595 | | | | 116 | 149228 | | |
| 76,1 | 2 1/2 | 76,1 | 150596 | | | | 122 | 149229 | | |
| | | 80,0 | 150597 | | | | 126 | 149230 | | |
| 88,9 | 3 | 88,9 | 150598 | | | | 136 | 149231 | | |
| | 3 1/2 | 101,6 | 150599 | | | | 149 | 149232 | | |
| 108,0 | | 108,0 | 150600 | | | | 156 | 149233 | | |
| 114,0 | 4 | 114,3 | 150601 | 162 | 149234 | | | | | |
| 133,0 | | 133,0 | 150602 | 183 | 149235 | | | | | |
| | 5 | 139,7 | 150603 | 189 | 149236 | | | | | |
| 159,0 | | 160,0 | 150604 | 210 | 149237 | | | | | |
| | | 165,0 | 150605 | 216 | 149238 | | | | | |
| 168,0 | | 168,3 | 150606 | 219 | 149239 | | | | | |

