

Schraubrohrsellen JUNIOR

zweiteilig, verzinkt

Anwendung

- Passend für die Befestigung von Rohrleitungen im Industriebau
- Geeignet für die Befestigung von Rohrleitungen wie Trinkwasser- und Heizungsrohre
- Befestigung von Rohrleitungen im Innenbereich

Ihre Vorteile

- Bewährte zweiteilige Rohrschelle
- Hohe Steifigkeit durch Verstärkungssicke

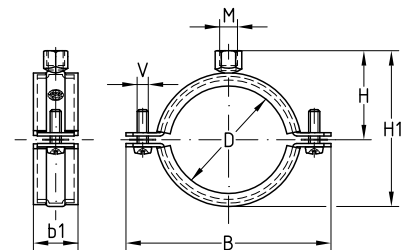
- Durch 2 Verschlusschrauben bessere Anpassung an größere Toleranzen beim Rohrdurchmesser
- Schraubergerechte Verschlusschrauben mit Kombi-Kreuzschlitz
- Verschlusschrauben mit Unverlierbarkeitsscheibe
- Anschlussgewinde mit Kombimutter M8/M10
- Mit hochelastischer Schallschutzeinlage DÄMMGULAST®: Schallpegelverbesserung im Mittel bis zu 18 dB(A)
- Schallschutz geprüft



Produktleistungen



| Größe | Max. empfohlene Belastung [N] |
|-----------|-------------------------------|
| 12 mm–½" | 700 |
| ¾"–2" | 1.200 |
| 70 mm–3" | 2.000 |
| 102 mm–6" | 2.500 |



| Anschlussgewinde | Größe | | Spannbereich [mm] | Artikel-Nr. | Abgabereinheit | Mengeinheit | Maße [mm] | | | | |
|------------------|---------|---------|-------------------|-------------|----------------|-------------|-----------|------|----|----|----|
| | [Zoll] | [mm] | | | | | B | b1 | H1 | H | V |
| M8/M10 | | 12 | 6–15 | 142357 | 100 | Stück | 45 | 22,5 | 38 | 28 | M5 |
| | ¾" | 15–19 | 142358 | 51 | | | 44 | | 30 | | |
| | ½" | 20–25 | 142359 | 57 | | | 50 | | 33 | | |
| | ¾" | 25–30 | 142360 | 63 | | | 56 | | 37 | | |
| | 1" | 33–37 | 142361 | 70 | | | 64 | | 40 | | |
| | 1¼" | 42–46 | 142362 | 80 | | | 72 | | 45 | | |
| | 1½" | 47–52 | 142363 | 86 | | | 79 | | 48 | | |
| | | 57 | 54–58 | 142364 | | | 91 | | 84 | 50 | |
| | 2" | 59–63 | 142365 | 96 | 88 | 53 | M6 | | | | |
| | | 70 | 68–73 | 142366 | 118 | 104 | | 60 | | | |
| | 2½" | 72–80 | 142367 | 127 | 113 | 65 | | | | | |
| | | 83 | 82–85 | 142368 | 132 | 119 | | 68 | | | |
| | 3" | 88–92 | 142369 | 139 | 125 | 71 | | | | | |
| | | 102 | 99–103 | 142370 | 151 | 137 | | 77 | | | |
| | | 110 | 108–112 | 142371 | 160 | 145 | | 81 | | | |
| | 4" | 112–118 | 142372 | 164 | 149 | 83 | | | | | |
| | 125 | 125–130 | 142373 | 174 | 159 | 88 | 25 | | | | |
| | 133 | 133–137 | 142374 | 182 | 167 | 92 | | | | | |
| 5" | 137–142 | 142375 | 191 | 175 | 96 | | | | | | |
| | 160 | 159–164 | 142376 | 210 | 195 | 106 | | | | | |
| 6" | 164–169 | 142377 | | 216 | 201 | 109 | | | | | |

| | Anschlussgewinde | Größe [Zoll] | Artikel-Nr. | Abgabereinheit | Mengeinheit | Inhalt [Schellen] | Artikel-Nr. | Ausführung |
|--|------------------|--------------|-------------|----------------|-------------|-------------------|-------------|----------------------------------|
| Schraubrohrsellen JUNIOR, mit DÄMMGULAST® grün, in Polybox | M8/M10 | ¾" | 143958 | 1 | Box | 200 | 121019 | Polybox groß 500/450 x 300 x 180 |
| | | ½" | 143959 | | | | | |
| | | ¾" | 143960 | | | | | |
| | | 1" | 143961 | | | | | |