

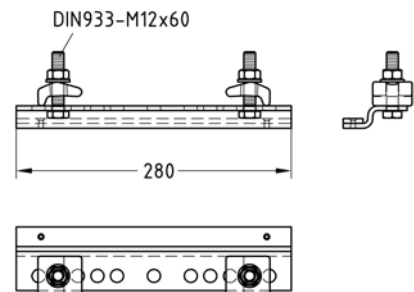
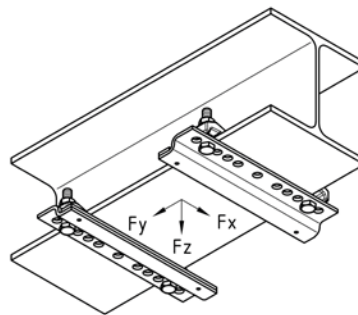
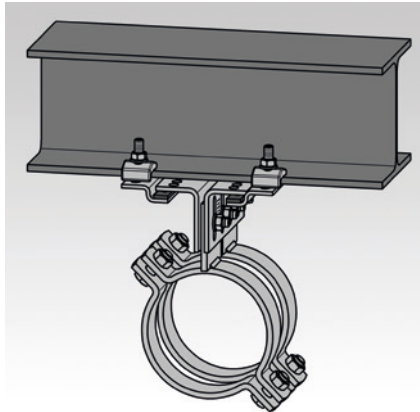
### Klemmsätze Typ FGH, feuerverzinkt

#### Anwendung


- Zur Befestigung der MÜPRO Rohrschlitten hängend unter Unterkonstruktionen aus Stahlprofilen
- Einsetzbar für Führungen mit Abhebesicherung zur hängenden Montage von Rohrschlitten
- Feuerverzinkte Ausführung für den Einsatz im Innen- und Außenbereich
- Für Rohrschlitten bis zu einer Fußplattendicke von 15 mm

#### Ihre Vorteile

- Vorkonfektionierte Sätze bestehend aus Klemmelementen und den dazugehörigen Montageteilen und Klemmwinkeln zur Befestigung eines Rohrschlittens auf der Unterkonstruktion



Typ	Max. Flanschdicke [mm]	Tragprofilbreite [mm]	Belastung			Gewinde	Max. Anzugsdrehmoment [Nm]	Gewicht [kg/Stück]	Artikel-Nr.	Abgabereinheit	Mengeinheit
			F <sub>x</sub> [kN]	F <sub>y</sub> [kN]	F <sub>z</sub> [kN]						
Typ FGH, mit Gleitplatte	26	100–180	–	±3,0	±8,0	M12	22	2,274	<b>168855</b>	1	Set

 Einsetzbar für Rohrschlitten mit einer Fußplattendicke bis zu 15 mm.

Norm	Profiltyp	Kurzzeichen	
		min.	max.
DIN 1025-3	HE-A	HE-A 100	HE-A 180
DIN 1025-2	HE-B	HE-B 100	HE-B 180
DIN 1025-1	I	I 80	I 475
DIN 1025-5	IPE	IPE 80	IPE 400
DIN 1025-4	HE-M	HE-M 100	HE-M 180
EN 10055	T	T 80	T 140